




# むくので

~ innocent hands ~



## 障がい者就労支援事業所のご紹介





## はじめに

障がい者就労支援事業所紹介冊子「むくのとて」をお手にとっていただきありがとうございます。

当法人では県内各地で多くの施設・事業所を運営しており、その中でも障がいのある方々の就労支援を行う施設・事業所では、利用者さんの意向や障がいの状況に応じてさまざまな支援を行っています。

施設に入所されている方々や地域から通う障がいのある方々が、日々生産活動をとおして、様々な製品を作り、販売しています。作業の対価として工賃を得ること、働く喜びや達成感を感じることは自立や社会参加へ繋がっていきます。

この度、製品の魅力のみならず、利用者さんのお声や働く姿、特色ある活動内容を紹介するために、就労支援事業所を紹介する冊子を製作いたしました。製品が出来上がる背景や利用者さんの思いを感じていただくことで、製品をお手に取った時により身近に感じていただければ幸いです。

多くの皆さまから、ご用命いただきますよう、心からお待ち申し上げております。

令和2年3月1日

社会福祉法人 岩手県社会福祉事業団

むくのとて  
~innocent hands~

# ワークなかやま

WORK NAKAYAMA

- 開設年月日／平成24年4月1日
- 所在地／岩手県二戸郡一戸町中山字軽井沢139-1
- 定員／25名



## 概要

中山の園は昭和54年に岩手県が知的障害者総合援護施設として整備したもので、平成18年に県から当事業団へと移管され新たなスタートを切りました。当時は障害者自立支援法の施行もあって大きな変革が求められましたが、中山の園では時代の流れに対応すべく新体系サービスに移行。平成24年には障害福祉サービス事業所としてワークなかやまが開所し、「元気に活動したい」「働きたい」という方々のニーズに応えるべく、さまざまなサービスを行っています。また関係施設との連携を図ることによって、利用者本位のサービス提供を行うとともに、自主・自立経営の実現を目指しています。

<http://www.iwate-fukushi.or.jp/shisetu/n-kenpoku/03work/index.html>





## ■老舗ラーメン店におしぼりを納品

ワークなかやまではタオルやシーツなどのクリーニング作業を行っています。特にメインとなるのは、おしぼりのクリーニングと袋詰め。きれいに洗いあげたおしぼりを1枚ずつチェックして、小さなゴミも見逃さずピンセットを使って取り除きます。とても根気のいる作業で、多い時には1日に2,000~2,500本ほどのおしぼりをラーメン店 柳家などに納品しています。また一般の方からのクリーニング依頼も受け付けており、時期によっては祭半纏などの注文が来ることもあります。

### エピソード

ある日、事業所のみみんなで柳家にラーメンを食べに行き、自分が袋詰めしたおしぼりを自ら手にとり“うれしい！これからもがんばる!!”と思ったそうです。

## ■「できた」が自信につながる

その日の作業分担はある程度決まっているものの、利用者の体調や状況に合わせて職員が柔軟に調整しています。日頃の様子を見て、決められたものだけでなく新しい作業への挑戦を促すことも。利用者からは「最初は覚えるまで大変だったけれど、今はだいたい慣れてきた。これからも新しい作業に挑戦していきたい」という声も上がっています。積極的にチャレンジしてできることを増やし、自信につなげる。そうした変化を得られる環境づくりも心がけています。



### エピソード

このような利用者方の中には、中山の園の施設の清掃業務を行う就労につながった方もいます。“自信が次のステップに!!”

## 1日の流れ

9:20

朝礼



おはよう  
ございます!

9:30

作業開始  
適宜休憩



12:00

昼休憩

13:00

ラジオ体操  
作業開始  
適宜休憩



午前と午後で  
別の作業をすることも  
あります



15:45

帰宅

## 商品紹介



### 地元菓子店との共同開発

敷地内で収穫した小麦や豆などをパウダーにして、それを練り込んだお菓子を作りたい。そう考えていた時に会ったのが、昭和38年創業の「北館菓子舗」（一戸町）でした。何度も話し合い、試作を重ねて完成した菓子は、地元でも人気の高い商品です。

- ◎まめまめクッキー(大豆・黒豆・青豆・花豆・ミックス)  
..... 各120円
- ◎パウンドケーキ(カシス・にんじん) ..... 各120円
- ◎饅頭(カシス・とうもろこし・小松菜) ..... 各80円  
ほか

※ギフトセットも対応いたします(要予約)

[商品などのお問合せ] **0195-35-2067**

## 作業紹介



### 季節ごとの作業にも柔軟に対応

奥中山の広大な畑や室内の水耕栽培で新鮮野菜を生産。盛岡市内にある産直で販売するほか、細かくカットして乾燥させ、菓子用のパウダーとしても加工しています。手先の器用さと集中力が求められる箱折り作業などは、完成すると二戸市の小松製菓へ納品。毎年11月頃には九戸村の小井田立体農業研究所からクルミが届き、殻を割って実を取り出す作業も行っています。そのほか中山の園の清掃作業などもあり、1年を通して幅広い内容に対応しています。

# みたけの園

MITAKE NO SONO

- 開設年月日／平成9年4月1日
- 所在地／岩手県滝沢市穴口203-4
- 定員／20名（就労継続支援B型）



## 概要

昭和34年に知的障害児施設として開設された、みたけ学園。その後みたけの園を始め、児童デイサービスセンターぼけっとや地域生活支援センターかんばす、みたけの郷指定居宅介護支援事業所などが次々とスタートし、事業の展開と発展を続けてきました。みたけの園では利用者が自立した日常生活または社会生活を営むことができるよう、個々の状況に応じた福祉サービスを提供。それぞれが選び決めた目標の実現に向けて、最適なサポートを行っています。また就労継続支援B型では、地元企業との提携によって生まれた新たな生産活動にも積極的に取り組んでいます。

<http://www.iwate-fukushi.or.jp/shisetu/mitake/index.html>





## ■リサイクルガラスの工芸品

みたけの園では20数年前からガラス工芸品を作り続けています。箸置きやマグネット、写真立てのほか、キャンドルホルダーとしても使えるガラススタンドなどさまざまな商品をそろえ、「みたけの園といえばガラス工芸品」と言われてきました。利用者はガラスを加工しやすいサイズにカットしたり、窯で溶かしやすいよう細かく砕いたりする作業などに従事。10年以上も絵付けを担当しているベテランの利用者は、「最初は簡単なものからスタートして段々と任せられるようになってきた。できることが増えるのはとても楽しい。もっと難しい作業にも挑戦したい」と意欲的に取り組んでいます。

## ■外部作業でさらなる自信を

そのほかにも、フルーツキャップ作業や清掃作業、洗濯作業などを行っています。地元企業であるベアレン醸造所からも定期的に依頼を受けており、ビール瓶を入れる箱の組み立てやイベントで使用したジョッキの洗浄などを行っています。また同社ブルワリーでビール瓶を箱詰めする外部作業もあり、一般企業で働けることが利用者の自信にもつながっています。



## 1日の流れ

9:20

ラジオ体操

朝礼

作業開始

10:30

休憩

10:45

作業再開



12:00

昼休憩

13:00

作業開始

14:30

休憩

14:45

作業開始



15:45

作業終了  
帰宅



朝は体操からスタート!



金曜日は反省会も行います

## 商品紹介



### 長く愛されている人気商品

利用者が一つ一つ思いを込めて丁寧に作り上げるガラス工芸品。大量生産こそできませんが、他県の雑貨店からも仕入れを希望する声があるほど人気の商品です。学校で卒業式の記念品として贈られることも多く、喜んでくれる人がいるということが利用者にとって何よりの励みになっています。

- ◎夢あかり(ガラススタンド) ..... 5,000円
- ◎写真立て..... 1,100~1,500円
- ◎マグネット ..... 300円  
ほか



[商品などのお問合せ] **019-641-0205**

## 作業紹介



### 地元企業との貴重なつながり

ベアレン醸造所からの依頼は、最初はごく簡単な作業からスタートしました。利用者にとって、外部の方から仕事を頼まれること自体がとても嬉しいこと。一生懸命に取り組んでいるうちに依頼してもらえる内容が増え、今ではブルワリーでの外部作業も任せられるようになりました。施設内と違って一般企業の方たちと同じ場所で働くため、挨拶など周囲の人たちへの接し方についても職員が助言をしながら作業にあたっています。





# 松風園

SHOFU EN

- 開設年月日／昭和40年8月1日
- 所在地／岩手県花巻市石鳥谷町中寺林7-46-3
- 定員／25名（就労継続支援B型）



## 概要

松風園は岩手県で初めての知的障害者更生施設として、昭和40年8月に開所しました。障害者自立支援法に基づき、就労継続支援B型をはじめ施設入所支援、生活介護、就労移行支援などの福祉サービスを提供。介護や日常生活に必要な支援を行うほか、自立に向けた訓練および就労に向けた支援などを行っています。また併設されている体育館や所有しているスポーツ用具の貸し出しのほか、小中学校との交流など積極的な地域との関わりも大切にしています。利用者はもちろん、地域の方々にも愛される施設運営を目指しています。

<http://www.iwate-fukushi.or.jp/shisetu/shoufu/01about/index.html>





## ■ 雑味のない自家焙煎コーヒー

松風園では自家焙煎にこだわったコーヒーの販売をしています。その日の天気や湿度によってコントロールが必要な焙煎作業は職員が担当。利用者は焙煎された豆を一粒ずつ丁寧にハンドピックして、欠点豆やピーベリーと呼ばれる種子が一つしかない貴重な豆の選別を行っています。ハンドピックをしっかりと行うことによって、雑味がなくスッキリとした味わいに仕上がります。

出来上がったコーヒーはイベントに出店するほか、各事業所や企業をまわって販売します。利用者にとって自分たちが手がけた商品を目の前で買ってもらえることが、何よりの励みになっています。

## ■ 手作り菓子も人気の商品

ゴマやクルミがたっぷり入ったクッキーは、ほろほろとした食感でコーヒーとの相性も抜群です。粉や牛乳の分量を量る時には、目盛りを声に出して確認しながら丁寧に作っています。

このほかにもクリーニングやフルーツキャップ、箸入れ作業、そして自動車部品の作業なども行っています。休憩時間とのメリハリをつけながら、楽しそうに作業をする利用者の皆さん。慣れた様子で手際よく進めながらも、欠品を出さないよう集中して取り組んでいます。



## 1日の流れ

9:00

通所  
朝礼  
作業開始  
適宜休憩



12:00

昼休憩

13:00

ラジオ体操  
作業開始  
適宜休憩

15:15

作業終了  
掃除



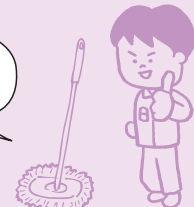
15:30

帰宅



その日の  
作業内容を確認!

掃除は  
当番制です



## 商品紹介



### 商標登録でブランド化を

花巻市のふるさと納税の返礼品としても提供しているコーヒーのドリップパックなどは、年末が近づくと20～30件ほどのオーダーがあります。令和元年7月には「花巻銀河珈琲」として商標登録も済ませ、花巻市のおみやげのひとつとしてブランド力を強化してよりたくさんの方に味わってもらおうことを目指しています。

- ◎自家焙煎珈琲(各種100g) …………… 350円～
- ◎自家焙煎コーヒー(ドリップ) …… 60～100円
- ◎ロッククッキー(くるみ) …………… 160円  
ほか

※ギフトセットも対応いたします(要予約)

[商品などのお問合せ] **0198-45-3016**

## 作業紹介



### 日々の作業で働く喜びを

みんなで一つの机に集まって作業を行うのは、自動車部品の組み立て作業やフルーツキャップ作業です。たくさんの方がいますが全員が集中して作業を行うため、予定より早く終わってしまうことも珍しくありません。ほかにもクリーニング作業では洗濯物が混ざらないよう工夫を凝らしたり、コーヒー豆の選別ではじかれた欠点豆を粉にして香り袋にする作業などもあります。丁寧にミスなく、そして物を無駄にしない作業を、日々心がけて行っています。

# 地域生活支援センター「歩夢」

LOCAL LIFE SUPPORT CENTER "AYUMU"

- 開設年月日／平成20年7月22日
- 所在地／岩手県盛岡市高松3-7-33
- 定員／生活介護、就労継続支援B型 各事業10名



## 概要

歩夢は平成20年7月に自宅やグループホーム、入所施設などから日中に通い、生産活動や社会との交流を通して地域生活を送る場所として、当事業団事務局の敷地内に開設しました。それぞれのニーズに合わせた個別支援計画を作成し、利用者の自立と社会参加の促進を行っています。就労継続支援B型事業では、利用者が自立した日常生活または社会生活を営むことができるよう就労の機会を提供。生産活動やその他の機会を通じて、知識や能力向上のために必要な支援を行っています。事業所の周辺には「日本のさくらの名所100選」に選ばれた高松公園があり、四季折々の風景を楽しみながら散歩することも利用者の楽しみの一つになっています。

<http://www.iwate-fukushi.or.jp/shisetu/ayumu/index.html>





## ■ほっとする味の手作り弁当

歩夢の商品といえば、なんといっても手作りの「あゆむ日替り弁当」です。味はもちろん体に嬉しいお弁当として人気を集めています。お弁当作業を担当する利用者は通所してすぐに着替えや手洗いを済ませると、弁当箱の決められた場所におかずなどを詰めていきます。

一時は対応が間に合わないほどたくさんの注文をいただいたこともありましたが、現在は味と質の良さを保つため、配達エリアを絞って提供しています。

## ■目標を持って作業に取り組む

お弁当作業以外にもダイレクトメールの発送準備やフルーツキャップの作成、隣接する当事業団事務局の掃除や各部屋のゴミ回収なども行っています。利用者は毎日の朝礼でその日の内容を確認し、それぞれの持ち場で作業を開始します。個別に記録している作業日誌には、毎週月曜日に自分で考えた「今週の目標」を記入。金曜日には目標が達成できたかどうかの振り返りも行っています。なかには一生懸命に取り組む様子が評価され、職員として雇用されたケースもあります。



### 1日の流れ

9:30

朝礼  
作業開始  
適宜休憩

11:45

作業終了  
昼食準備



12:00

昼休憩

13:00

ラジオ体操  
作業開始  
適宜休憩

15:15

作業終了  
作業日誌記入



15:45

帰宅



お弁当係は朝イチで厨房へ



天気の良い日は外で体操します♪

## 商品紹介



### 日替わりで楽しめるお弁当

「あゆむ弁当」は岩手県産米のひとめぼれを使用し、栄養満点の日替わりメニューでお届けしています。プラス50円でご飯を大盛りにもすることもできるため、男女問わず大満足していただけるボリュームです。(2個以上から配達可)

◎日替わり「あゆむ弁当」	420円
※ご飯大盛り	470円



[商品などのお問合せ] [019-662-6852](tel:019-662-6852)

## 作業紹介



### 自分に合った作業が自信に

一度に数百部以上の発送準備を行うダイレクトメール。封筒への印字や宛名ラベルの貼付、添書やチラシなど複数の用紙をセットして封入する作業です。これには集中力と指先の感覚が求められますが、作業を始めて2年目になる利用者は「こうして黙々と行う作業は苦にならない」と語ります。利用者一人一人が、自分の特性や状況に合った作業に従事すること。そうして自分の能力を生かすことで、自信を得ることにもつながっていきます。



岩手県社会福祉事業団では  
今回ご紹介した4事業所のほかにも  
多くの施設・事業所を  
運営しております。

- 法人事務局
- 和光学園
- 岩手県立視聴覚障がい者情報センター\*

- 中山の園  
やまゆり・りんどう  
かたくり・つつじ・こぶし
- 岩手県立児童館  
いわて子どもの森\*

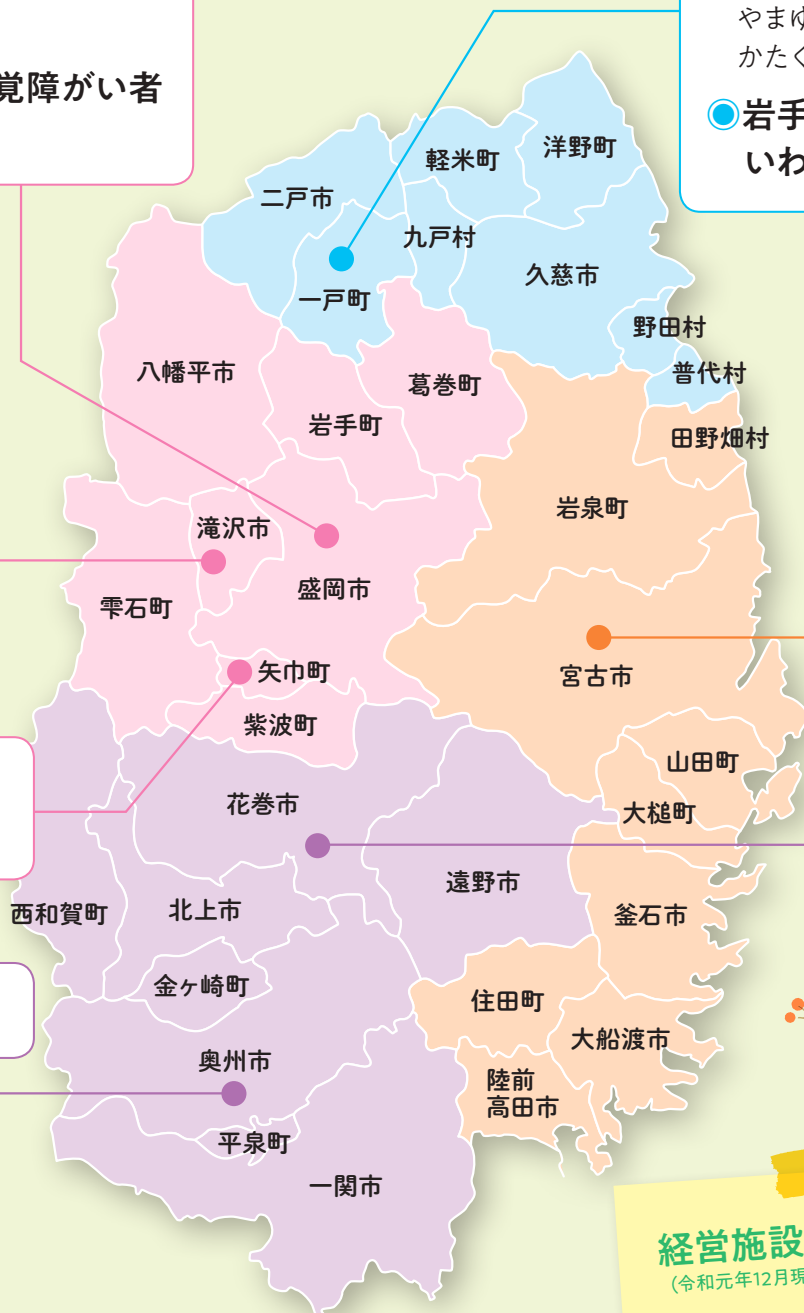
- みたけ学園
- みたけの園

- 岩手県立療育センター\*

- たばしね学園

- 松山荘

- 好地荘
- 松風園
- やさわの園



経営施設及び関連事業所  
(令和元年12月現在)

- 入所施設 ..... 15施設
- 通所施設・事業所 ... 17施設・事業所
- 共同生活援助(グループホーム) ..... 7事業所(55ホーム)

\*印は岩手県から委託または指定管理を受けて運営している施設

[お問い合わせ：法人事務局 019-662-6851]

